

Produktdatenblatt BoClean GmbH



Artikelnummer: _____ (Botech - 440 P)

Produktgruppenbeschreibung: BoTech 400 P / 400 MP

Produktbeschreibung: Der BoTech 440 P zeichnet sich durch 1 Filterpatrone und eine sehr kompakte Bauweise in einem stabilen geschweißten Stahlblechgehäuse mit 1,5 KW und 240 m/h aus. Er verfügt über einen leistungsstarken Drehstrom-Motor (optional 1-Phasen-Motor) sowie einer Industrie-Hochleistungsturbine und ist daher für umfangreiche Anwendungen bestens geeignet. Die Auslegung des Systems kann individuell auf Ihre Applikation maßgeschneidert angepasst werden. Ein optional erhältlicher Frequenzumrichter ermöglicht eine individuelle Drehzahlregelung des Antriebs.



Der BoTech 440 P ist für den Dauerbetrieb ausgelegt und somit geräuscharm durch einen Schalldämpfer für ein großes Anwendungsgebiet einsetzbar. Optional ist der BoTech 440 P mit einer langen Haube lieferbar, und erhält dadurch nochmals eine bessere Schalldämpfung. Die Abschirmung der Filterpatrone verhindert ein direktes Auftreffen der Partikel auf das Filterelement und sorgt somit für eine lange Standzeit.

- * Metall-Produktionen (Späne/Staub)
- * Kunststoff-Produktionen (Späne/Staub)
- * Papier-Industrie
- * Drehen, Fräsen, Stanzen, Elektronik-Produktionen
- * Lötrauch und Laserrauch
- * Elektronik-Produktionen
- * Schweißrauch
- * öl-/Emulsionsnebel

- MIT SCHUBLADE CA. 15 LITER

Die abnehmbare Antriebseinheit ermöglicht ein einfaches und schnelles Austauschen der Filterpatrone. Die Filterpatrone wird mittels Jet-Impuls-Druckluft (manuelle Bedienung) hocheffektiv gereinigt.

Ebenso ist eine SPS geregelte Filtersteuerung realisierbar.

Der BoTech 440 P ist wartungsarm und benötigt nur einen geringen Stellplatz.

- * Auslegung auf unterschiedlichste landestypische Spannungsversorgungen realisierbar
- * Dauerlauf geeignet, 100% ED
- * kompakte Bauweise
- * vielseitig einsetzbar
- * leiser und kraftvoller Antrieb
- * serienmäßige Schalldämmhaube

- * optional H13 Nachfilterstufe
- * optional Aktivkohle-Nachfilterstufe
- * anwendungsbezogene Ansaugstutzen

Hinweis:

Der BoTech 440 P zeichnet sich durch 1 Filterpatrone und eine sehr kompakte Bauweise in einem stabilen geschweißten Stahlblechgehäuse mit 1,5 KW und 240 m/h aus. Er verfügt über einen leistungsstarken Drehstrom-Motor (optional 1-Phasen-Motor) sowie einer Industrie-Hochleistungsturbine und ist daher für umfangreiche Anwendungen bestens geeignet. Die Auslegung des Systems kann individuell auf Ihre Applikation maßgeschneidert angepasst werden. Ein optional erhältlicher Frequenzumrichter ermöglicht eine individuelle Drehzahlregelung des Antriebs.

Der BoTech 440 P ist für den Dauerbetrieb ausgelegt und somit geräuscharm durch einen Schalldämpfer für ein großes Anwendungsgebiet einsetzbar. Optional ist der BoTech 440 P mit einer langen Haube lieferbar, und erhält dadurch nochmals eine bessere Schalldämpfung. Die Abschirmung der Filterpatrone verhindert ein direktes Auftreffen der Partikel auf das Filterelement und sorgt somit für eine lange Standzeit.

- * Metall-Produktionen (Späne/Staub)
- * Kunststoff-Produktionen (Späne/Staub)
- * Papier-Industrie
- * Drehen, Fräsen, Stanzen, Elektronik-Produktionen
- * Löt Rauch und Laserrauch
- * Elektronik-Produktionen
- * Schweißrauch
- * öl-/Emulsionsnebel

- MIT SCHUBLADE CA. 15 LITER

Die abnehmbare Antriebseinheit ermöglicht ein einfaches und schnelles Austauschen der Filterpatrone. Die Filterpatrone wird mittels Jet-Impuls-Druckluft (manuelle Bedienung) hocheffektiv gereinigt.

Ebenso ist eine SPS geregelte Filtersteuerung realisierbar.

Der BoTech 440 P ist wartungsarm und benötigt nur einen geringen Stellplatz.

- * Auslegung auf unterschiedlichste landestypische Spannungsversorgungen realisierbar
 - * Dauerlauf geeignet, 100% ED
 - * kompakte Bauweise
 - * vielseitig einsetzbar

- * leiser und kraftvoller Antrieb
- * serienmäßige Schalldämmhaube
- * optional H13 Nachfilterstufe
- * optional Aktivkohle-Nachfilterstufe
- * anwendungsbezogene Ansaugstutzen

Stand:

Stand: 2013

Technische Änderungen vorbehalten. Sie können ohne vorherige Ankündigung geändert werden.
Alle Angaben sind unverbindlich.

Zubehör

BoTech Industrieturbine Typ 2S6

BoTech Industrieturbine Typ 2S6, Unterdruck 1.500 mm WS,
Luftfördermenge 240 m³/h, für BoTech Antriebe 0040



BoTech Anschlußstutzen DN 60 mm

BoTech Anschlußstutzen DN 60 mm, Stahl, pulverbeschichtet, für alle BoTech Serien, mit Flansch



BoTech Anschlußstutzen DN 38 mm

BoTech Anschlußstutzen DN 38 mm, Stahl, pulverbeschichtet, für alle BoTech Serien, mit Flansch



BoTech Dosier-/Absperrschieber DN 60 mm

BoTech-Dosier-/Absperrschieber DN 60 mm, stufenlos einstell- und arretierbar, robuste Bauweise, Stahl, verzinkt.



Motorschutzschalter 0040, 0060

Motorschutzschalter 0040, 0060 komplett mit Verkabelung für BoTech Antriebe 0040, 0060



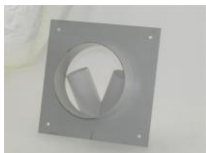
BoTech Schlauchmuffe PU DN 80 mm

BoTech Spezial-Schraubmuffe für PU-Schläuche, DN 80 mm, Farbe: Schwarz



BoTech Ausblasstutzen DN 150 mm

BoTech Ausblasstutzen DN 150 mm für alle BoTech Serien, Stahl, pulverbeschichtet



BoTech H13 Filter komplett

BoTech H13 Filter komplett mit Montageplatte für BoTech Serien 100 S, 200, 300/M, 400 P/MP, 500 P/MP, 1000 MP, alle TS 6000-er Baureihen



BoTech Patronenfilter 300/M, 400 P/MP, 500 P/MP, teflon.

Hauptfilterelement als Patronenfilter BoTech 300/M, 400 P/MP, 500 P/MP Faserfließ, Teflonbeschichtet, 1,6 m



BoTech Turbinenhaube Spezial

Turbinenhaube BoTech Spezial, erhöhte Schalldämpfung für alle BoTech Turbinen-Saugsysteme, L= 460 mm



BoTech Y-Verteiler DN 60 - 3 x 38 mm

BoTech Y-Verteiler DN 60 mm - 3 x 38 mm, robuste Bauweise, Stahl verzinkt, zur Verteilung auf 3 Absaugstellen



Frequenzumrichter BoTech Antriebe

Frequenzumrichter BoTech Antriebe, zum Anbau an BoTech Saugsystemen mit individueller Drehzahlsteuerung



Filterreinigung autom. 24 V

Filterreinigung autom. 24 V mit einstellbarem Timer zur Ansteuerung von SPS

